

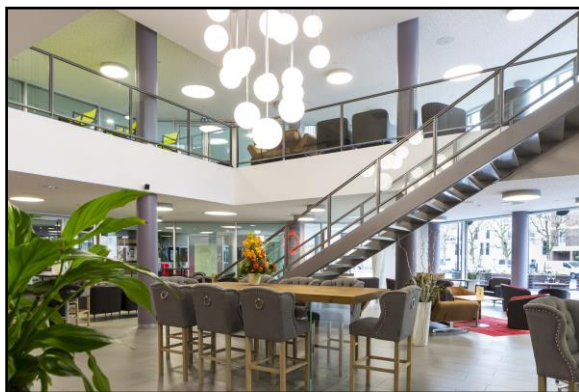
MAC'AMANDE CAFFÈ



7 boulevard Aristide Briand 92400 Courbevoie

Tél : 01 41 38 08 34

info@macamande.com



Un lieu unique et modulable sur deux niveaux avec sa terrasse.

Au cœur de Courbevoie l'espace du MAC AMANDE CAFFE bénéficie d'une position stratégique à quelques minutes des centres d'affaires de la Défense.

Cet espace atypique conjugue polyvalence et élégance, dans un décor moderne et chaleureux .

Son mobilier rétro et ses touches de couleurs lui procurent une atmosphère raffinée pour tous vos événements.

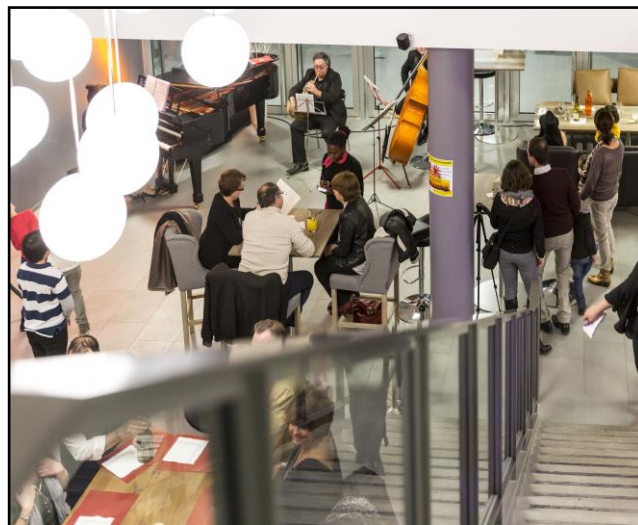
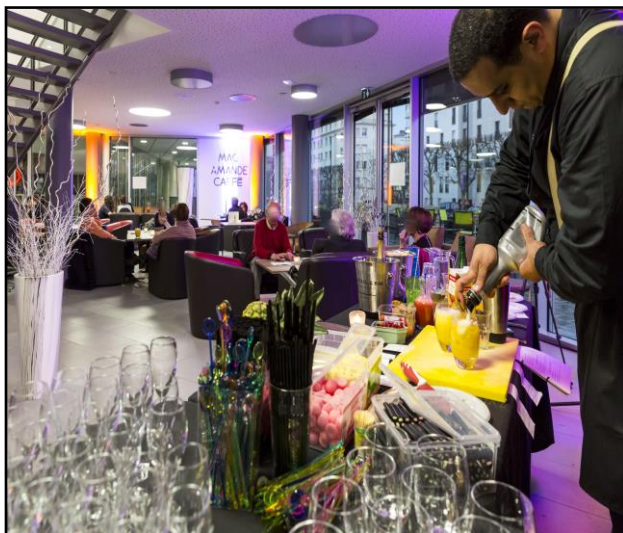
Le lieu de 400m² entièrement modulable et qui s'adapte à toutes les configurations : cocktail dinatoire, diner, soirée dansante ou encore séminaire et workshop.



Guillaume CHOTARD, gérant et directeur de production ne cesse d'innover en collaboration avec ses chefs de cuisine,

Chaque jour nous créons de nouveaux produits tendances afin de satisfaire notre clientèle.

Grâce à ses 30 ans d'expérience, MAC'AMANDE sait répondre rapidement à toutes les envies. Les produits que nous vous proposons sont frais et élaborés à la demande dans notre laboratoire de production à Bezons,



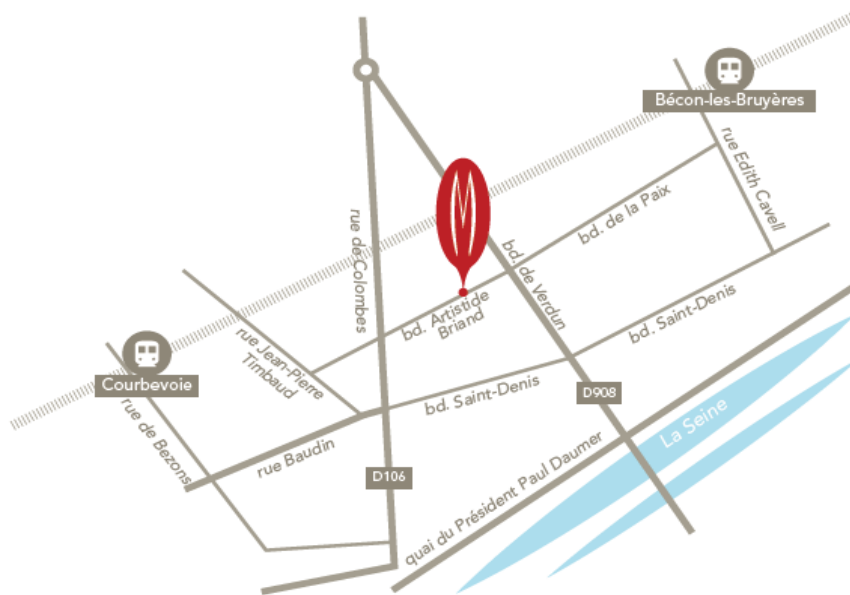
Doté de 400m² entièrement modulables, le Mac'Amande Caffée, peut accueillir vos événements professionnels ou privés, tout au long de l'année.

Sous forme de déjeuner assis, dîner, cocktail debout,

Notre équipe commerciale est à votre disposition pour réaliser vos plus beaux projets.

Vous pouvez nous contacter du lundi au vendredi de 8h30 à 18h00

au 01 41 38 08 34 ou par mail à info@macamande.com



PARKING PUBLIC SOUTERRAIN

Accès par la route

Départementale D106 : Porte Maillot N13, Boulevard de Neuilly, Rue Louis Blanc D106, Rue de l'Hôtel de ville, Rue de Colombes

Départementale D908 : Porte Champerret, Boulevard Bineau, Pont de Courbevoie, Boulevard de Verdun

Parking Payant en sous-sol

Accès en transport en commun

Bus : 275, 278, 163 et 164 : arrêt Paix/Verdun

Gares SNCF : Courbevoie ou Bécon-Les-Bruyères

Métro : Ligne 1 : station Grande Arche de La Défense, puis **bus**

RER : Ligne A : station Grande Arche de La Défense, puis **bus**